

**BOLETIM EPIDEMIOLÓGICO
ARBOVIROSES**

BOLETIM EPIDEMIOLÓGICO

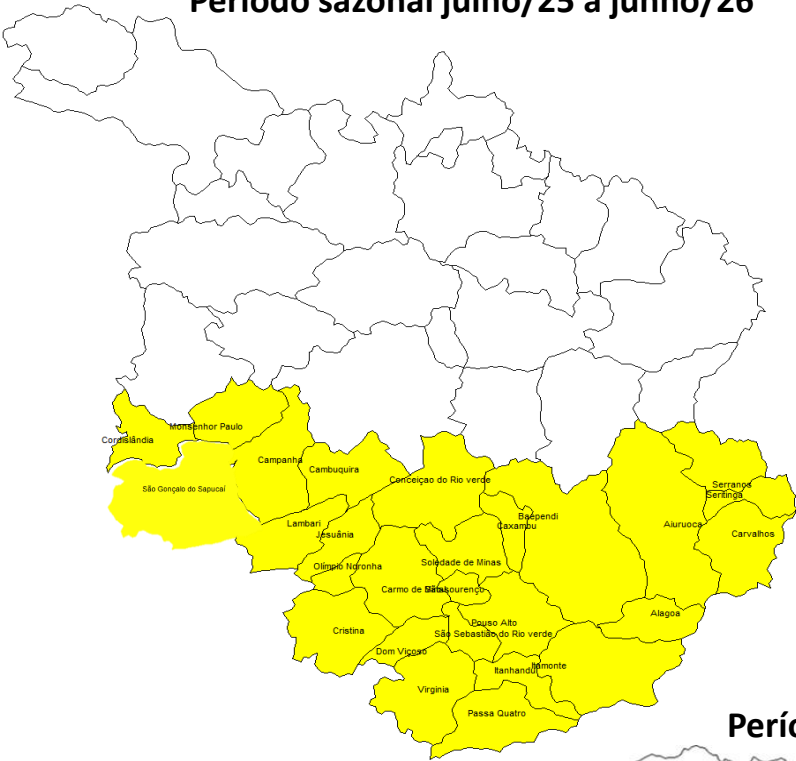
FEBRE AMARELA

SRS VARGINHA

1

ÁREA AFETADA* PELO VÍRUS AMARÍLICO E ÁREA DOS CORREDORES ECOLÓGICOS, SRS VARGINHA, 2024/2025.

Período sazonal julho/25 a junho/26



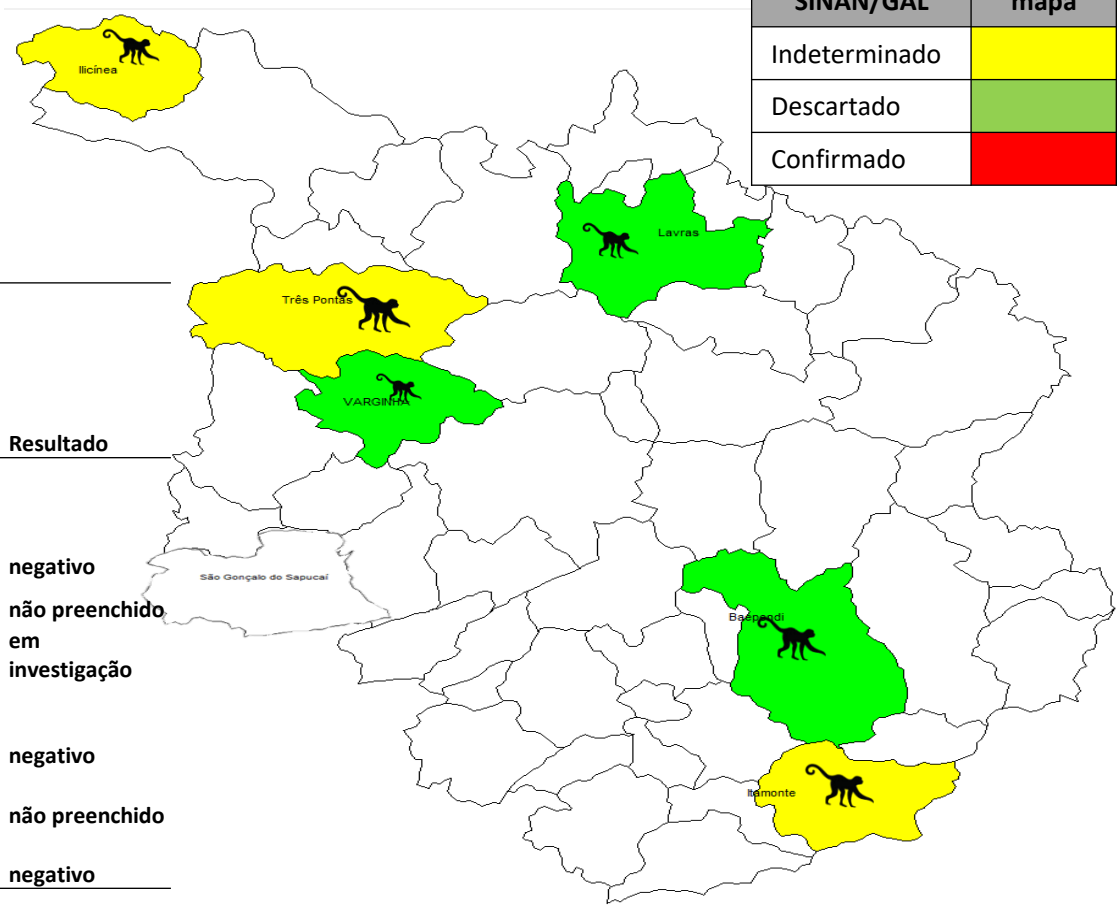
CLASSIFICAÇÃO DA ÁREA	Cor no mapa
Área afetada pelo vírus amarelo	Red
Áreas dos corredores ecológicos	Yellow

Período sazonal julho/24 a junho/25

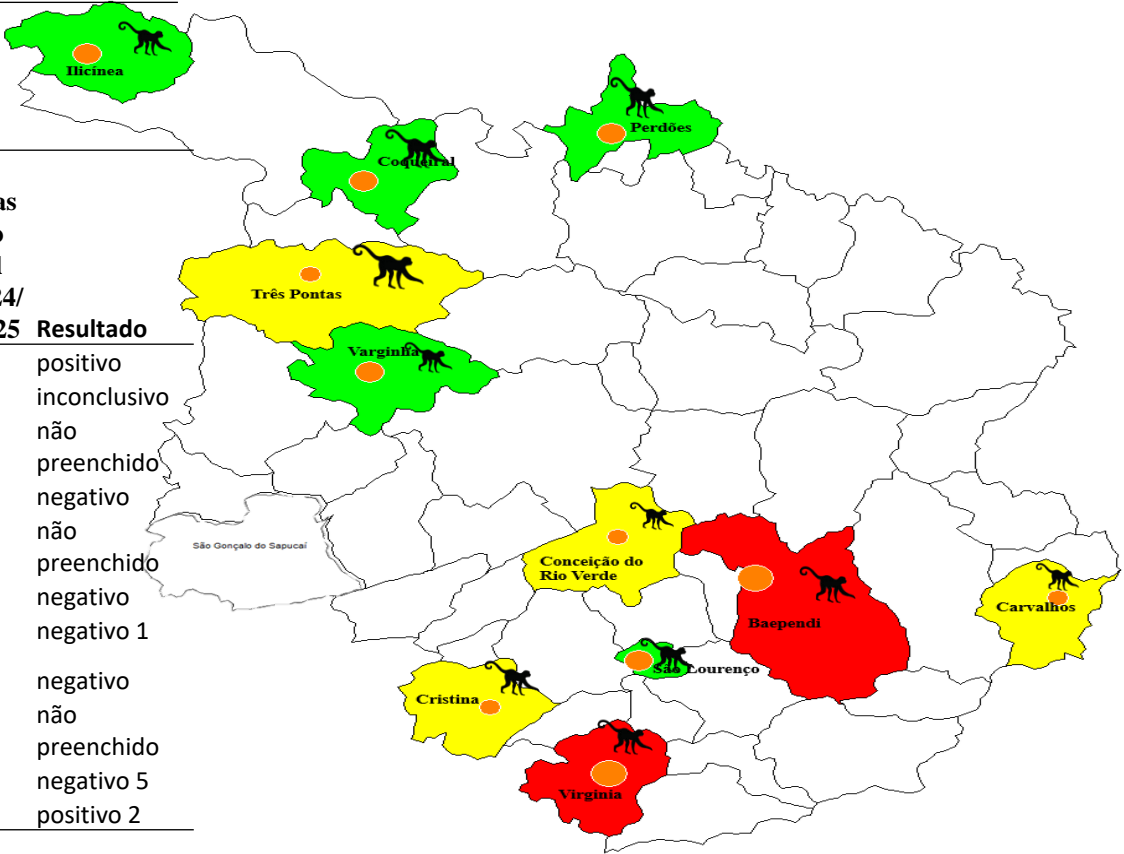


*01 Óbito confirmado por Febre Amarela em Soledade de Minas-
Município de Residência

CLASSIFICAÇÃO SINAN/GAL	Cor no mapa
Indeterminado	
Descartado	
Confirmado	



Número de epizootias período sazonal julho 2025/ junho2026		
Município	Resultado	
Baependi	2	negativo
Ilícinia	1	não preenchido em investigação
Itamonte	1	
Lavras	1	negativo
Três Pontas	1	não preenchido
VARGINH A	6	negativo
Total SRS-VGA	12	



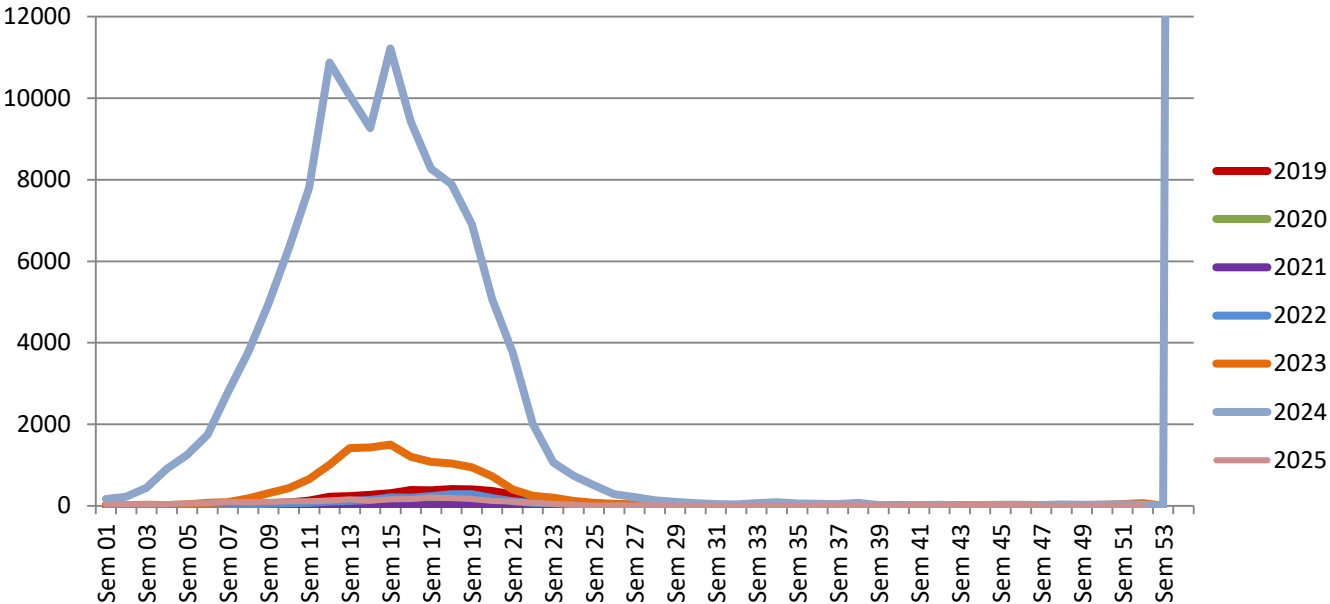
n° de epizootias período sazonal julho 2024/ junho2025		
Município	Resultado	
Baependi	1	positivo
Carvalhos	1	inconclusivo
Conceição do Rio Verde	1	preenchido
Coqueiral	1	negativo
Cristina	1	preenchido
Ilícinia	1	negativo
Perdões	2	negativo 1
São Lourenço	1	negativo
Três Pontas	7	preenchido
Varginha	6	negativo 5
Virgínia	3	positivo 2
Total SRS-VGA	25	

BOLETIM EPIDEMIOLÓGICO

DENGUE

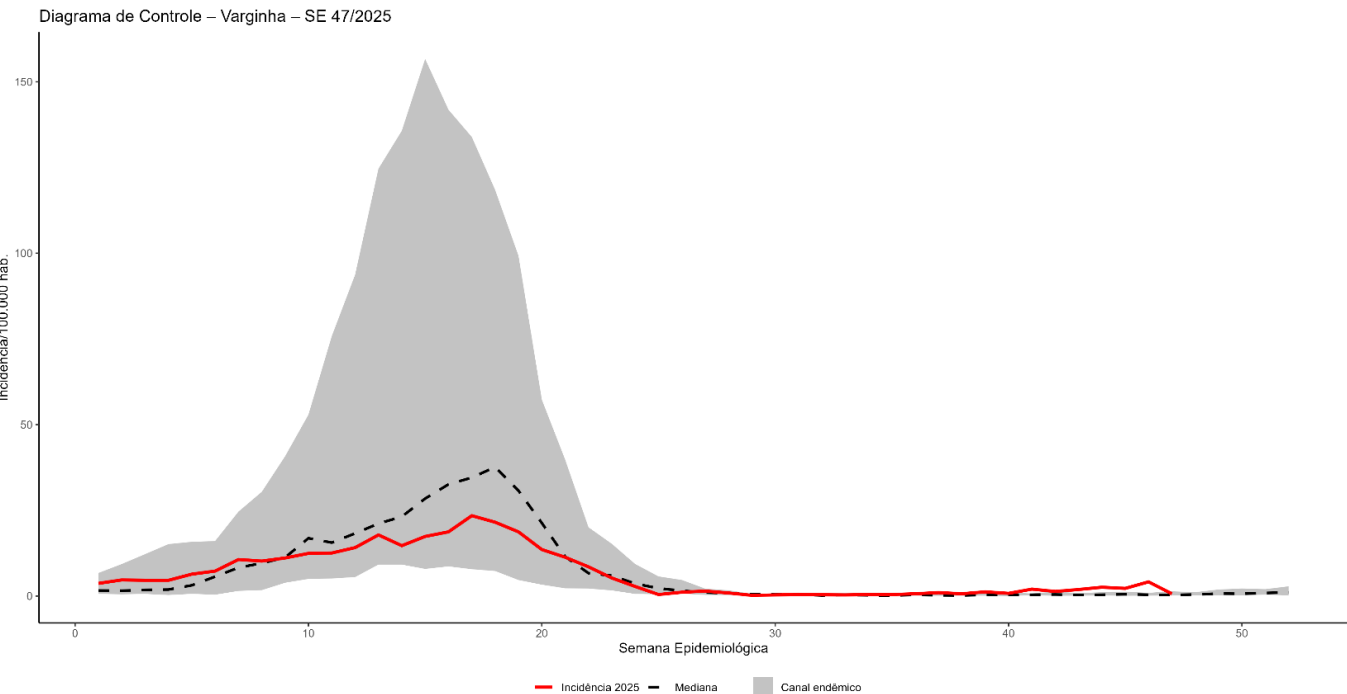
SRS VARGINHA

3 CURVA DOS CASOS PROVÁVEIS DE DENGUE, POR SEMANA EPIDEMIOLÓGICA DE INÍCIO DE SINTOMAS - SRS VARGINHA, 2019-2025



Fonte: SINAN-ONLINE/SRS-VGA - Acesso em: 09/12/2025. Dados parciais, sujeitos a alteração. ¹Casos prováveis são os casos confirmados e suspeitos.

4 DIAGRAMA DE CONTROLE DE DENGUE, POR SEMANA EPIDEMIOLÓGICA DE INÍCIO DE SINTOMAS - SRS VARGINHA, 2025



Atualizado em 25/11/2025

Fonte: SES-MG atualizado em 09/12/2025.

BOLETIM EPIDEMIOLÓGICO

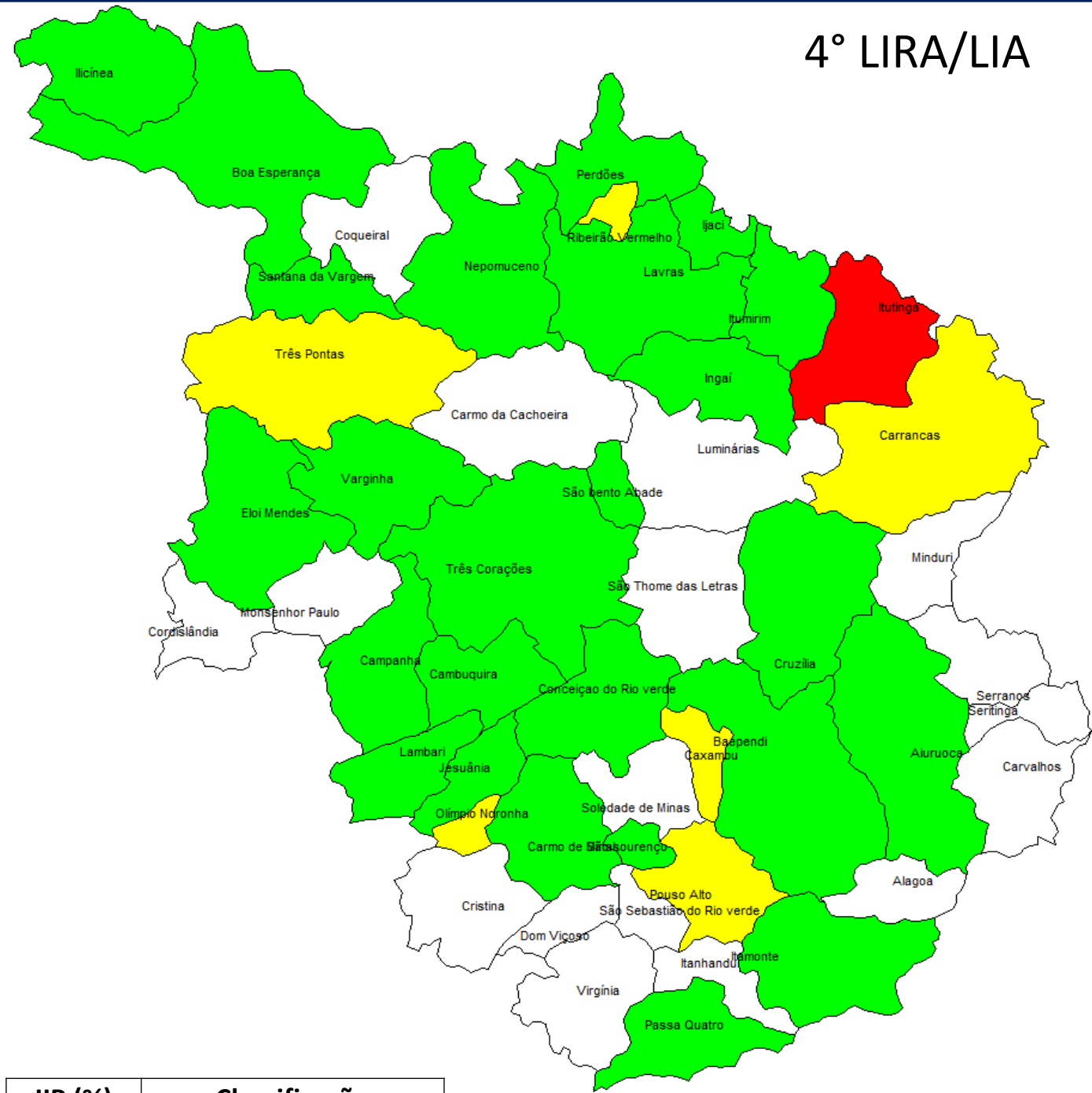
DENGUE

SRS VARGINHA

5

ÍNDICE DE INFESTAÇÃO PREDIAL, SRS VARGINHA, LIRAa/LIA MAIO 2025.

4° LIRA/LIA



IIP (%)	Classificação
0	Não encontrado larvas
< 1	Satisfatório
1 a 3,9	Alerta
> 3,9	Risco
	não realizado

Município de Residência	2010	2014	2015	2016	2017	2019	2022	2023	2024	Total
Baependi	-	-	-	-	-	-	2	-	-	2
Boa Esperança	-	-	-	-	-	-	-	2	8	10
Campanha	-	-	1	-	-	-	-	-	4	5
Carmo de Minas	-	-	-	-	-	-	-	-	2	2
Carvalhos	-	-	-	-	-	-	-	-	1	1
Caxambu	-	-	-	-	-	-	-	-	4	4
Cruzília	-	-	-	-	-	-	-	-	2	2
Elói Mendes	-	-	-	-	1	-	-	-	3	4
Ijaci	-	-	-	-	-	-	-	1	-	1
Illicínea	-	-	-	-	-	-	-	-	2	2
Ingaí	-	-	-	-	-	-	-	1	-	1
Itamonte	-	-	-	-	-	-	-	-	3	3
Itanhandu	-	-	-	-	-	-	-	-	2	2
Itumirim	-	-	-	-	-	-	-	-	1	1
Lambari	-	-	-	-	-	-	-	-	4	4
Lavras	2	-	2	-	-	-	-	3	15	22
Monsenhor Paulo	-	-	-	-	1	-	-	-	1	2
Nepomuceno	-	-	-	-	-	-	-	-	3	3
Passa Quatro	-	-	-	-	-	-	-	-	2	2
Perdões	-	-	-	-	-	-	-	1	2	3
Santana da Vargem	-	-	-	-	-	-	-	-	2	2
São Gonçalo do Sapucaí	-	-	-	-	-	-	-	-	6	6
São Lourenço	-	-	-	-	-	-	-	-	9	9
Soledade de Minas	-	-	-	-	-	-	-	-	1	1
Três Corações	1	1	2	1	-	-	-	-	12	17
Três Pontas	1	-	2	-	-	1	-	-	4	8
Varginha	1	-	-	1	-	-	-	1	39	42
Total	5	1	7	2	2	1	2	9	132	161

7

INCIDÊNCIA DE CASOS PROVÁVEIS¹ DE DENGUE CHIKUNGUNYA E ZIKA VÍRUS NAS ÚLTIMAS QUATRO SEMANAS EPIDEMIOLÓGICAS POR MUNICÍPIO DE RESIDÊNCIA, SRS VARGINHA, 2025.

Município Residência	SEM. EPID. 46	SEM. EPID. 47	SEM. EPID. 48	SEM. EPID. 49	Total	Total acumulados 2025	Taxa de Incidência ² nas últimas 4 semanas	Fase do Plano de Contingência
Aiuruoca	0	0	0	0	0	0	0,0	Silencioso
Alagoa	0	0	0	0	0	1	0,0	Silencioso
Baependi	0	0	0	0	0	56	0,0	Silencioso
Boa Esperança	0	0	0	0	0	20	0,0	Silencioso
Cambuquira	0	0	0	0	0	7	0,0	Silencioso
Campanha	0	0	0	0	0	4	0,0	Silencioso
Carmo da Cachoeira	1	0	0	0	1	50	8,7	Baixa
Carmo de Minas	0	0	0	0	0	9	0,0	Silencioso
Carrancas	0	0	0	0	0	2	0,0	Silencioso
Carvalhos	0	0	0	0	0	1	0,0	Silencioso
Caxambu	3	0	0	0	3	30	14,2	Baixa
Conceição do Rio Verde	1	0	0	0	1	6	8,0	Baixa
Coqueiral	0	0	0	0	0	6	0,0	Silencioso
Cordislândia	0	0	0	0	0	0	0,0	Silencioso
Cristina	0	0	0	0	0	4	0,0	Silencioso
Cruzília	1	0	0	0	1	67	6,5	Baixa
Dom Viçoso	0	0	0	0	0	1	0,0	Silencioso
Elói Mendes	0	0	0	0	0	268	0,0	Silencioso
Ijaci	0	0	0	0	0	250	0,0	Silencioso
Ilicínea	1	0	0	0	1	63	7,8	Baixa
Ingaí	0	0	0	0	0	0	0,0	Silencioso
Itamonte	1	0	0	0	1	14	6,8	Baixa
Itanhandu	2	0	0	0	2	14	13,1	Baixa
Itumirim	0	0	0	0	0	5	0,0	Silencioso
Itutinga	0	0	0	0	0	12	0,0	Silencioso

Fonte: SINAN-ONLINE/SRS-VGA - Acesso em: 09/12/2025.
Dados parciais, sujeitos a alteração.
População: IBGE - Estimativas de população, 2022.
²Casos prováveis são os casos confirmados e suspeitos.

Parâmetros	Taxa de incidência	Classificação
Silencioso	0	Silencioso
Fase 0	Menor 100	Baixa
Fase 1	100 a 299	Média
Fase 2	300 a 499	Alta
Fase 3	Acima de 500	Muito alta

7

INCIDÊNCIA DE CASOS PROVÁVEIS¹ DE DENGUE CHIKUNGUNYA E ZIKA VÍRUS NAS ÚLTIMAS QUATRO SEMANAS EPIDEMIOLÓGICAS POR MUNICÍPIO DE RESIDÊNCIA, SRS VARGINHA, 2025.

Município Residência	SEM. EPID. 46	SEM. EPID. 47	SEM. EPID. 48	SEM. EPID. 49	Total	Total acumulados 2025	Taxa de Incidência ² nas últimas 4 semanas	Fase do Plano de Contingência
Jesuânia	0	0	0	0	0	1	0,0	Silencioso
Lambari	0	0	0	0	0	6	0,0	Silencioso
Lavras	5	0	0	1	6	313	5,7	Baixa
Luminárias	0	0	0	0	0	3	0,0	Silencioso
Minduri	0	0	0	0	0	1	0,0	Silencioso
Monsenhor Paulo	0	0	0	0	0	23	0,0	Silencioso
Nepomuceno	3	4	0	0	7	77	28,0	Baixa
Olímpio Noronha	0	0	0	0	0	2	0,0	Silencioso
Passa Quatro	0	0	0	0	0	49	0,0	Silencioso
Perdões	0	0	0	0	0	46	0,0	Silencioso
Pouso Alto	0	0	0	0	0	3	0,0	Silencioso
Ribeirão Vermelho	0	0	0	0	0	88	0,0	Silencioso
Santana da Vargem	1	0	0	0	1	10	15,1	Baixa
São Bento Abade	0	0	0	0	0	33	0,0	Silencioso
São Gonçalo do Sapucaí	0	0	0	0	0	12	0,0	Silencioso
São Lourenço	1	0	0	0	1	31	2,2	Baixa
São Sebastião do Rio Verde	0	0	0	0	0	7	0,0	Silencioso
São Thomé das Letras	0	0	0	0	0	0	0,0	Silencioso
Seritinga	0	0	0	0	0	0	0,0	Silencioso
Serranos	0	0	0	0	0	1	0,0	Silencioso
Soledade de Minas	0	0	0	0	0	0	0,0	Silencioso
Três Corações	0	0	0	0	0	113	0,0	Silencioso
Três Pontas	10	0	0	0	10	348	18,1	Baixa
Varginha	3	0	0	0	3	263	2,2	Baixa
Virgínia	0	0	0	0	0	4	0,0	Silencioso
Total	33	4	0	1	38	2324	4,3	

Fonte: SINAN-ONLINE/SRS-VGA - Acesso em: 09 /12/2025.
Dados parciais, sujeitos a alteração.
População: IBGE - Estimativas de população, 2022.
²Casos prováveis são os casos confirmados e suspeitos.

Parâmetros	Taxa de incidência	Classificação
Silencioso	0	Silencioso
Fase 0	Menor 100	Baixa
Fase 1	100 a 299	Média
Fase 2	300 a 499	Alta
Fase 3	Acima de 500	Muito alta

Município Residência	DENV1	DENV2	DENV3	DENV4	Total
Caxambu	-	1	-	-	1
Conceição do Rio Verde	-	-	4	-	4
Cruzília	-	3	-	-	3
Elói Mendes	-	1	16	-	17
Ijaci	-	5	-	-	5
Ilicínea	-	1	-	-	1
Itamonte	-	1	-	-	1
Itanhandu	-	9	-	-	9
Itutinga	-	1	-	-	1
Lavras	-	10	-	-	10
Monsenhor Paulo	-	1	-	-	1
Passa Quatro	-	1	-	-	1
Perdões	-	10	-	-	10
Ribeirão Vermelho	-	28	-	-	28
Santana da Vargem	-	1	-	-	1
São Bento Abade	-	3	-	-	3
São Gonçalo do Sapucaí	-	1	1	-	2
São Lourenço	-	10	-	-	10
Três Corações	-	19	2	-	21
Três Pontas	24	114	2	-	140
Varginha	1	32	1	-	34
Virgínia	-	1	-	-	1
TOTAL	25	253	26	-	304

BOLETIM EPIDEMIOLÓGICO

FEBRE CHIKUNGUNYA

SRS VARGINHA

9

CASOS PROVÁVEIS¹ DE CHIKUNGUNYA POR MUNICÍPIO DE RESIDÊNCIA, SRS VARGINHA, 2016-2025.

Município Residência	2016	2017	2018	2019	2020	2021	2022	2023	2024	2025	Total
Aiuruoca	-	-	-	-	-	-	-	-	1	-	1
Alagoa	-	-	-	-	-	-	-	1	1	-	2
Baependi	-	-	-	3	1	-	18	1	4	-	27
Boa Esperança	-	-	-	1	-	-	1	1	9	-	12
Cambuquira	1	-	-	-	-	1	1	-	-	1	4
Campanha	-	-	-	1	1	-	-	1	2	-	5
Carmo de Minas	-	1	-	-	-	-	-	1	1	-	3
Carrancas	-	-	-	2	-	-	-	1	-	1	4
Caxambu	-	-	2	24	7	1	10	11	52	8	115
Coqueiral	-	-	-	-	-	-	1	1	-	-	2
Cristina	-	-	2	-	-	-	-	-	1	-	3
Cruzília	-	-	-	-	1	1	1	-	-	2	5
Elói Mendes	-	2	-	-	-	-	-	-	1	-	3
Ijaci	-	-	-	-	-	-	-	-	-	1	1
Ilicínea	-	-	-	-	-	-	-	-	3	1	4
Itamonte	-	-	-	2	-	-	-	1	6	-	9
Itanhandu	-	-	-	-	1	-	-	-	-	-	1
Itumirim	-	-	-	-	-	-	-	1	-	-	1
Lambari	-	-	-	-	-	-	-	-	3	-	3
Lavras	-	1	-	3	-	1	-	12	6	2	25
Luminárias	-	-	1	-	-	-	-	-	3	-	4
Minduri	-	-	-	-	-	-	-	-	1	-	1
Monsenhor Paulo	-	3	-	-	1	-	-	-	2	-	6
Nepomuceno	-	-	-	-	-	1	-	-	2	-	3
Passa Quatro	-	-	1	-	-	-	-	1	1	-	3
Perdões	-	-	-	-	-	-	-	1	10	-	11
Ribeirão Vermelho	-	-	-	1	-	-	-	-	-	-	1
Santana da Vargem	-	-	-	-	-	-	-	-	2	-	2
São Gonçalo do Sapucaí	-	-	1	-	2	-	-	6	1	-	10
São Lourenço	-	-	-	1	1	1	1	1	2	1	8
São Sebastião do Rio Verde	-	-	-	2	-	-	-	-	-	1	3
São Tomé das Letras	-	-	-	1	-	1	-	-	1	-	3
Soledade de Minas	-	1	-	-	-	-	-	-	1	-	2
Três Corações	-	1	-	-	1	2	1	-	1	1	7
Três Pontas	-	-	1	-	-	-	1	-	-	-	2
Varginha	-	1	1	2	-	-	2	12	58	1	77
Virgínia	-	-	-	-	1	-	-	-	1	-	2
Total	1	10	9	43	17	9	37	53	176	20	375

Fonte: SINAN-ONLINE/SRS-VGA - Acesso em: 09/12/2025. Dados parciais, sujeitos a alteração.

¹Casos prováveis são os casos confirmados e suspeitos.

BOLETIM EPIDEMIOLÓGICO

DOENÇA AGUDA PELO VÍRUS ZIKA

SRS VARGINHA

10

CASOS CONFIRMADOS DE FEBRE DO ZIKA VÍRUS POR MUNICÍPIO DE RESIDÊNCIA E ANO DE INÍCIO DOS SINTOMAS, SRS VARGINHA, 2016-2025.

Município de Residência	2016	2017	2018	2019	2020	2022	2023	2024	Total
Boa Esperança	1	-	-	-	-	-	-	-	1
Carmo de Minas	-	-	-	-	-	-	-	1	1
Caxambu	-	-	-	-	-	-	-	1	1
Conceição do Rio Verde	-	-	-	-	-	-	1	-	1
Coqueiral	-	-	-	1	-	-	-	-	1
Cruzília	-	-	1	-	1	-	-	-	1
Itamonte	1	-	-	-	-	-	-	-	1
Lavras	19	-	-	-	-	-	-	-	19
São Lourenço	11	-	-	-	-	1	-	-	12
Três Corações	1	-	-	-	-	-	-	-	1
Três Pontas	227	1	-	-	1	-	1	-	230
Varginha	1	1	-	-	-	-	-	-	2
Total	261	2	1	1	2	1	2	2	271

Fonte: SINAN Net /SRS-VGA - Acesso em: 09/12/2025 Dados parciais, sujeitos a alteração.

11

GESTANTES CONFIRMADAS PARA FEBRE DO ZIKA VÍRUS POR MUNICÍPIO DE RESIDÊNCIA E ANO DE INÍCIO DOS SINTOMAS, SRS VARGINHA, 2016-2025.

Município de Residência	2016	2017	Total
Boa Esperança	1	-	1
Itamonte	1	-	1
São Lourenço	1	-	1
Três Pontas	1	1	2
Total	4	1	5

Fonte: SINAN Net /SRS-VGA - Acesso em: 09/12/2025. Dados parciais, sujeitos a alteração.